

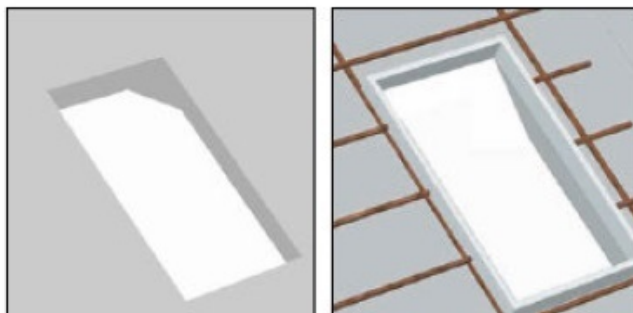
ISTRUZIONI DI MONTAGGIO

FINESTRA STANDARD





LUXIN

PREPARAZIONE FORO



1. DIMENSIONAMENTO E PREPARAZIONE DEL FORO DI APERTURA

In funzione del tipo di tetto in cui eseguire l'installazione della finestra Luxin, occorre preparare il "foro" di alloggio in modo adeguato

| dimensioni (cm) telaio | | dimensioni (cm) foro | |
|--|----|--|----|
|  | |  | |
| finestra LUXIN | | foro | |
| B | H | B' | H' |
| 78 | 98 | 79 | 99 |

DIMENSIONI

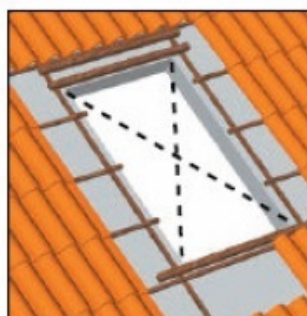
La finestra Luxin può essere appoggiata direttamente sul tetto con inserimento del telaio nel foro B 1 x H 1

Eventuali listelli per fissare gli elementi metallici *lateral*i devono avere una **lunghezza** pari a **H** e una **larghezza di cm. 12**, il listello **superiore** una **lunghezza B+24** ed una **larghezza di cm. 16**, quello **inferiore** **lunghezza B+24** e **larghezza cm 11**



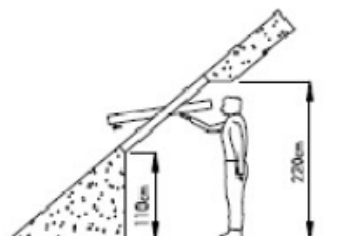
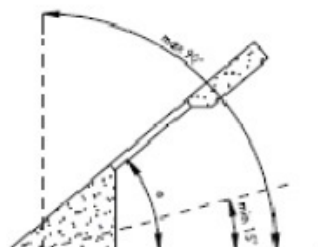
NOTA BENE

Nel caso in cui il taglio dei traversi determini una misura diversa da quella richiesta per la finestra, appoggiare un nuovo traverso a misura.



2. CONTROLLARE CHE LA LUNGHEZZA DELLE DIAGONALI FRA GLI ANGOLI DEL FORO SIA INDENTICA

PREPARAZIONE FORO

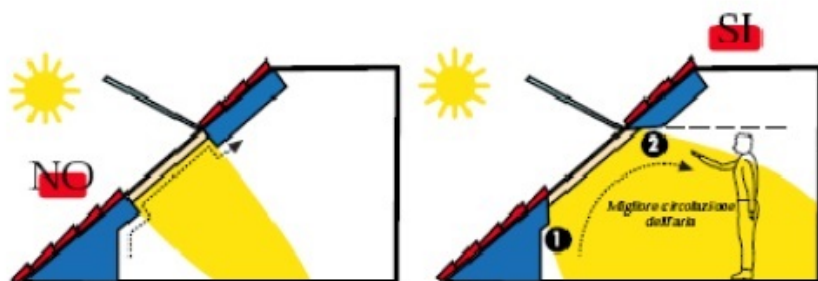


Altezza inizio finestra minimo 110 cm Altezza fine finestra minimo 180 cm

3. SEZIONE DEL FORO DI APERTURA (FORMA ADEGUATA)

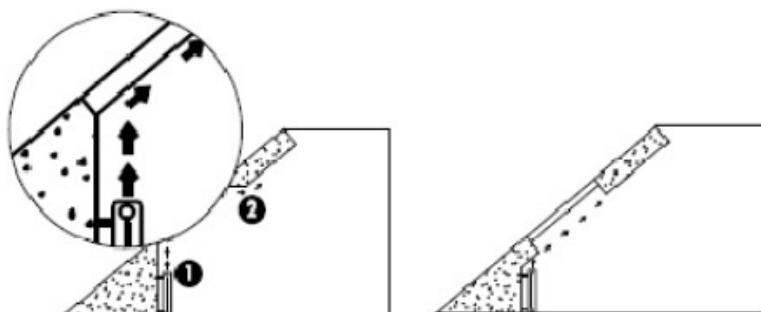
Onde ottenere un buon risultato dall'installazione della finestra Luxin, occorre attenersi ad alcuni accorgimenti sull'alloggiamento della stessa in fase di progetto.

Il posizionamento della finestra e la forma della sezione del tetto in cui verrà installata, debbono avere le seguenti caratteristiche.

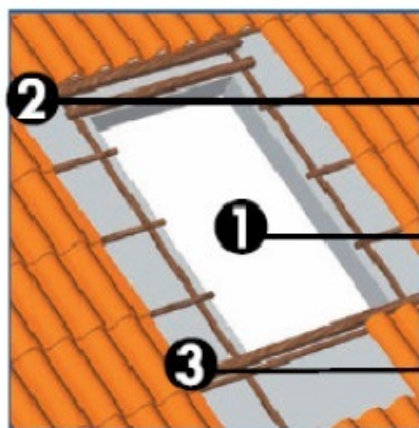


APERTURA DEL FORO

Si consiglia di effettuare uno sgancio con inclinazione perpendicolare al pavimento nella parte inferiore (1) e parallelo al pavimento nella parte superiore (2), in modo tale da avere una maggiore quantità di luce filtrante dall'esterno, ed una maggiore propagazione del calore del termosifone nell'ambiente ed in prossimità della finestra eliminando sgradevoli effetti di appannamento nel periodo invernale.



4 - IN CASO DI LISTELLI FERMACOPPO O FERMA TEGOLE



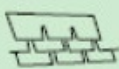
2- listelli ferma tegola (già presente sul tetto)

1- n°2 listelli di appoggio (da realizzare in opera)

3- n°1 listello per fissare l'elemento metallico inferiore della finestra (da realizzare in opera)

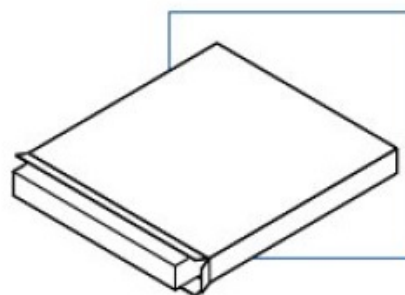
SCHEMA DI MONTAGGIO

TIPOLOGIE DI COPERTURE IN CUI E' POSSIBILE MONTARE LA FINESTRA

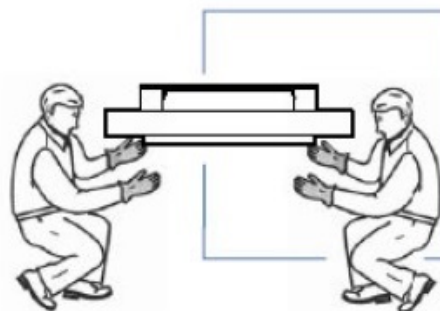


5. POSA DELLA FINESTRA

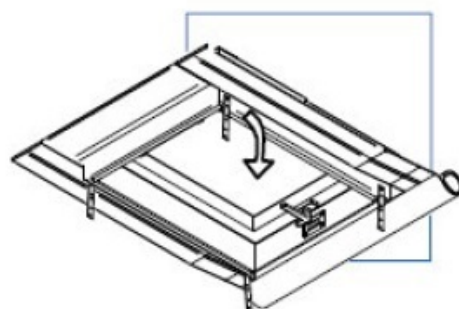
Estrarre la finestra Luxin



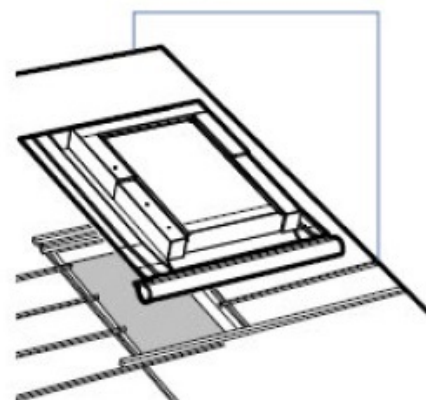
Alzare la finestra in 2 o più persone a secondo della misura, sorreggendola nella parte centrale in prossimità del telaio in legno e non dal raccordo il lamiera.



Fare ruotare le staffe di fissaggio di 90 gradi verso il basso



Appoggiare la finestra sul tetto in corrispondenza del foro inserendovi il telaio in legno, oppure sopra al listello inferiore di sostegno e su quello superiore di appoggio (in caso di listellatura).

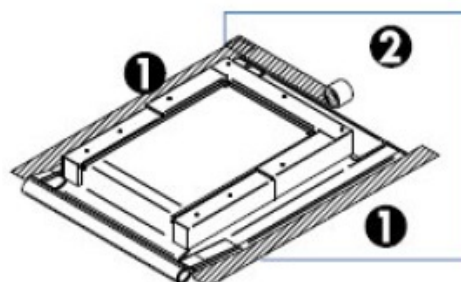


N.B. il lato inferiore del telaio della finestra, deve andare in battuta sul listello di sostegno inferiore

Controllare tramite una livella il perfetto piano con il tetto; in caso contrario, mettere degli spessori sul listello inferiore di sostegno, controllare le diagonali del telaio.

Ancora prima di sigillare la finestra e opportuno aprire e chiuderla verificando lo squadro perfetto fra telaio e battenti.

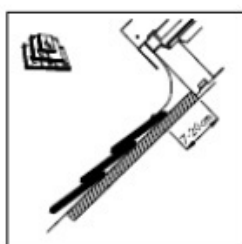
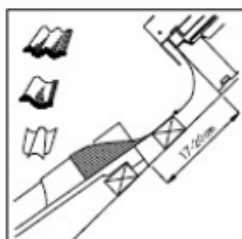
Sigillare i bordi laterali (1) e superiore (2) con guaina adesiva o sigillanti siliconici



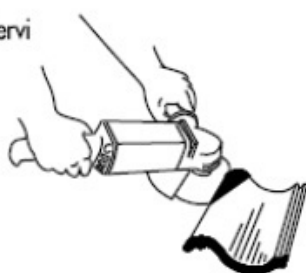
SCHEMA DI MONTAGGIO

6 - DISTANZA DALLE TEGOLE

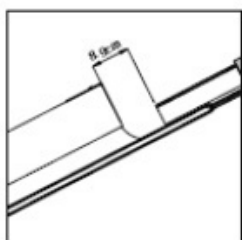
Nel lato apertura della finestra, verificare la distanza del telaio dalla prima fila di tegole.



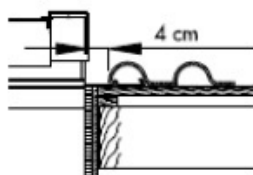
Se necessario tagliarle per potervi sagomare il piombo senza difficoltà.



Inclinazione del tetto da minimo 12° (VL 5°) a massimo 90° (BC 45°)



Nel lato posteriore della finestra, verificare la distanza delle tegole

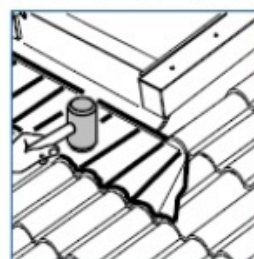
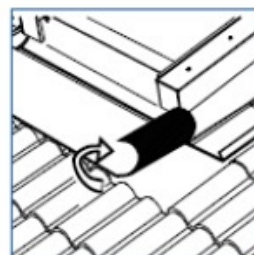


Verificare la distanza delle tegole laterali

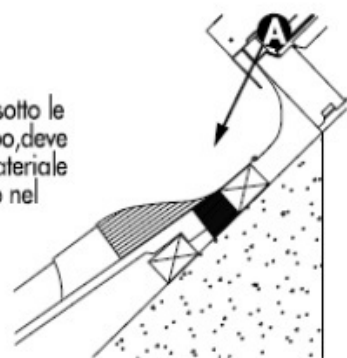
7. SISTEMAZIONE DELLA SCOSSALINA

Ripiegare i lembi laterali della scossalina in piombo come indicato in figura.

Fare aderire il piombo alla conformazione delle tegole aiutandosi con un martello in gomma o in legno.

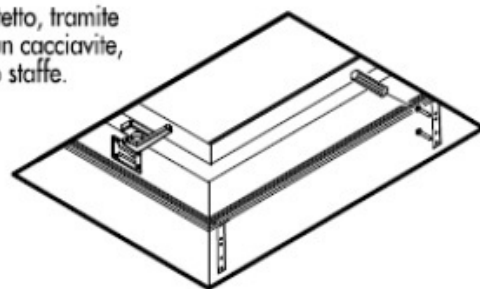


Il vuoto che si forma sotto le ondulazioni del piombo, deve essere riempito con materiale isolante come indicato nel punto "A".



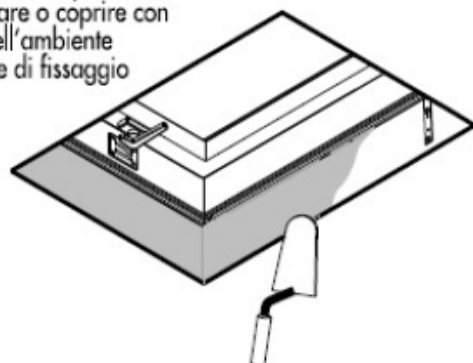
8. FISSAGGIO INTERNO

Dall'interno del tetto, tramite un avvitatore o un cacciavite, fissare le quattro staffe.



9. FINITURA

Dopo avere sigillato perimetralmente il telaio tramite siliconici o poliuretano espanso. Intonacare o coprire con legno l'interno dell'ambiente coprendo le staffe di fissaggio





- 1 - Schema finestra posa Standard
(foro più grande dell'esterno telaio finestra)**
- 2 - Schema finestra posa Oltre luce su tetto con isolante
(foro più piccolo dell'esterno telaio finestra)**
- 3 - Schema finestra posa Oltre luce su tetto senza isolante
(foro più piccolo dell'esterno telaio finestra)**
- 4 - Schema finestra posa su cordolo esistente o da realizzare in opera**
- 5 - Schema finestra posa su pannello coibentato**
- 6 - Schema finestra posa su copertura in lamiera**
- 7 - Schema finestra posa senza conversa**
- 8 - Schema finestre affiancate posa su tetto in pendenza con tegole
(foro grande in larghezza con travetti separatori a cura del cliente)**
- 9 - Schema finestre affiancate posa con rialzo per tetti piani
(foro grande in larghezza con travetti separatori a cura del cliente)**
- 10 - Schema finestre affiancate posa su cordolo esistente o da realizzare in opera
(foro grande in larghezza con travetti separatori a cura del cliente)**
- 11 - Schema finestre sovrapposte posa su tetto in pendenza con tegole
(foro grande in altezza con travetti separatori a cura del cliente)**

- 1** Inserire la finestra dentro al foro con le zanche interne rivolte verso il basso ed appoggiare la conversa esterna

Esempio
 misura esterna finestra 78x98
 misura luce foro 79x99

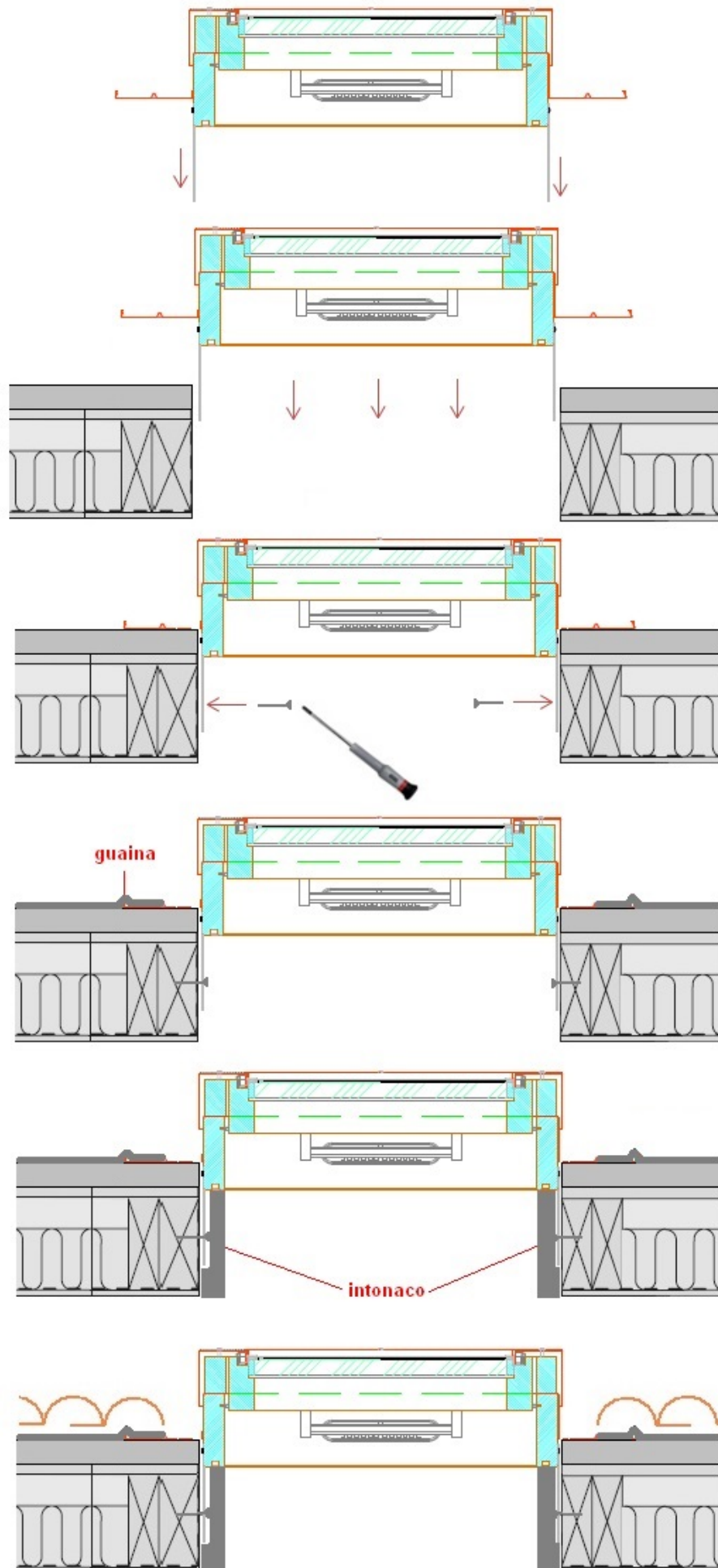
- 2** Inserire dei tasselli o viti nell'apposito foro delle zanche laterali, avvitare, stringere e fissare la finestra in squadra.

- 3** Sormontare con guaina impermeabile la conversa in tutti 4 i lati.

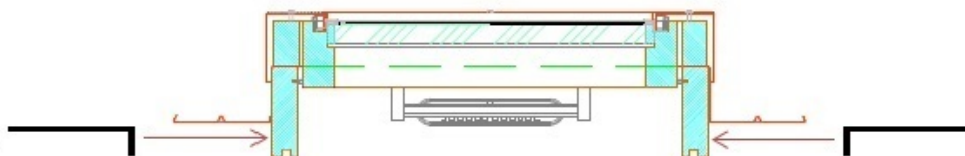
- 4** Intonacare l'interno del foro a filo interno telaio della finestra coprendo le zanche di fissaggio.

- 5** Una volta che la guaina e' stata stesa si può procedere al posizionamento delle tegole

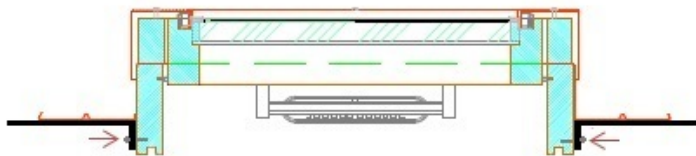
E la posa è finita con la finestra pronta all'uso



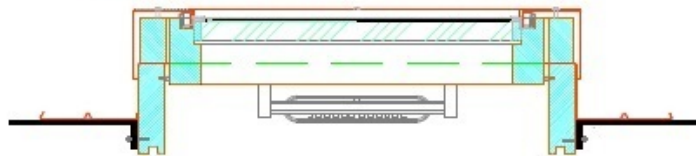
1 Appoggiare le staffe ad L nel legno visibile sotto la conversa



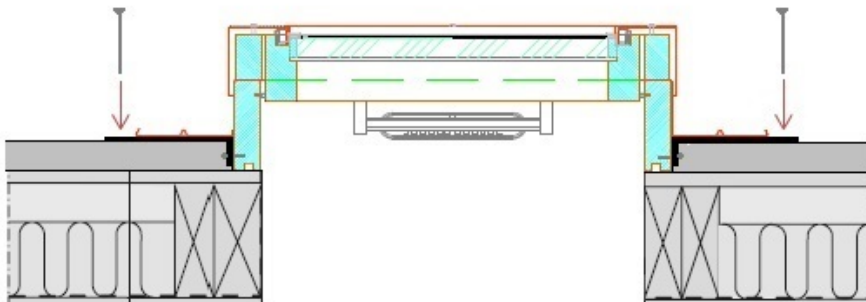
2 Avitare con apposite viti da legno la staffa al cassonetto della finestra



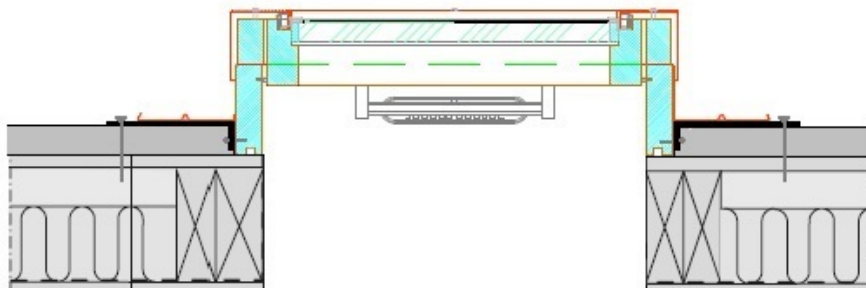
3 Inserire la finestra con le staffe montate nell'apposito vano creato nell'isolante ed appoggiare sia il legno che la conversa



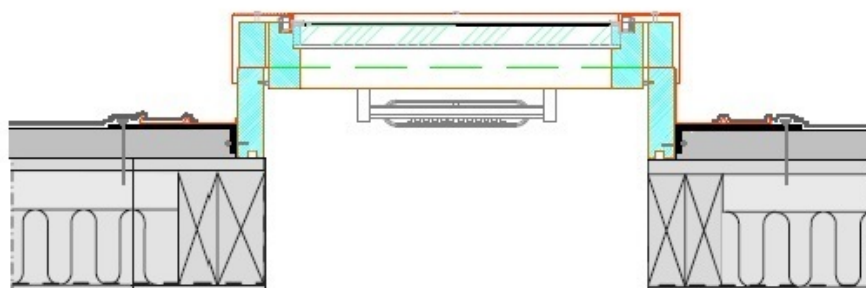
4 Una volta appoggiata la finestra inserire dei tasselli o viti nell'apposito foro della staffa oltre conversa



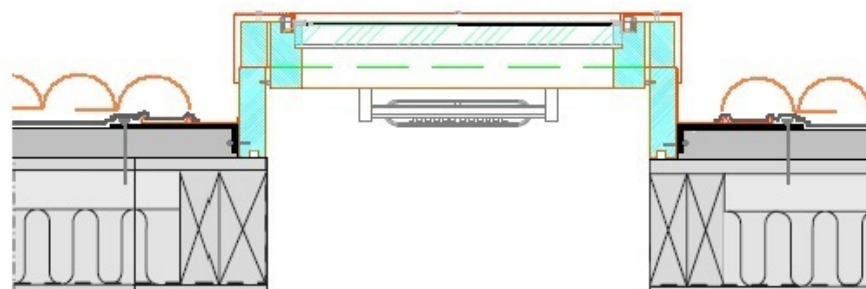
5 Avitare, stringere e fissare la finestra al piano d'appoggio



6 Sormontare con guaina impermeabile la conversa nei tre lati liberi dal piombo (lato in alto e i due lati laterali)

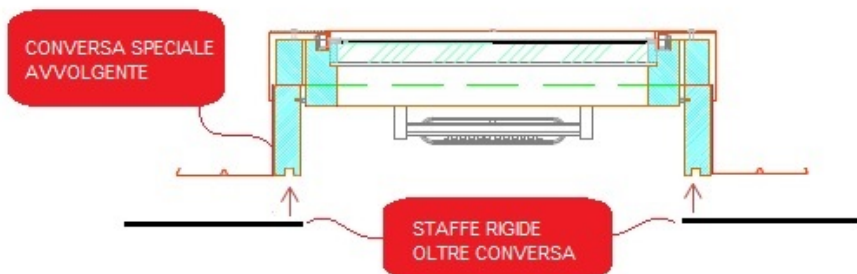


7 Una volta che la guaina e' stata stesa si può procedere al posizionamento delle tegole

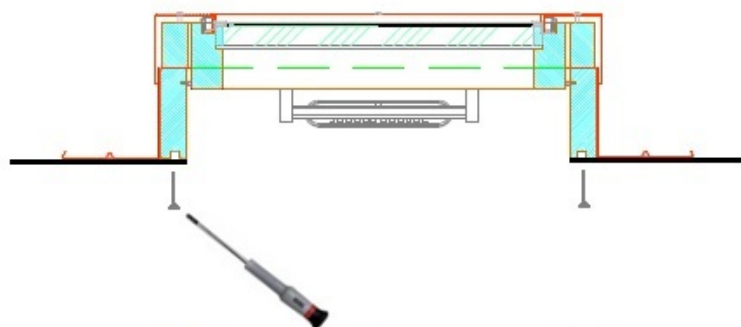


E la posa è finita con la finestra pronta all'uso

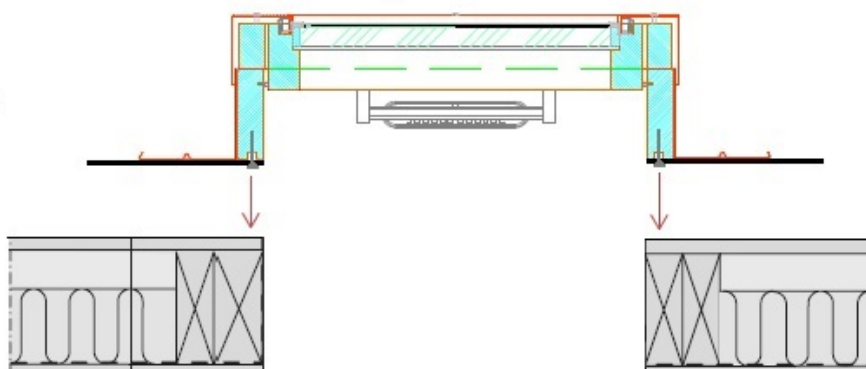
1 Appoggiare le staffe ad nel legno visibile sotto la conversa



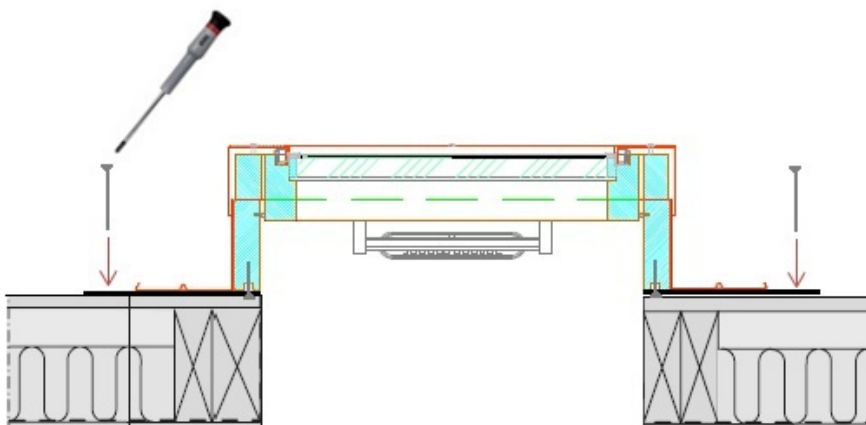
2 Avvitare con apposite viti da legno la staffa al cassonetto della finestra



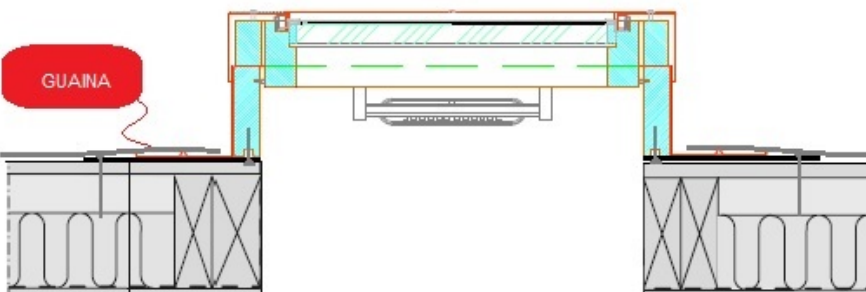
3 Inserire la finestra con le staffe montate ed appoggiare sia il legno che la conversa



4 Una volta appoggiata la finestra inserire dei tasselli o viti nell'apposito foro della staffa oltre conversa

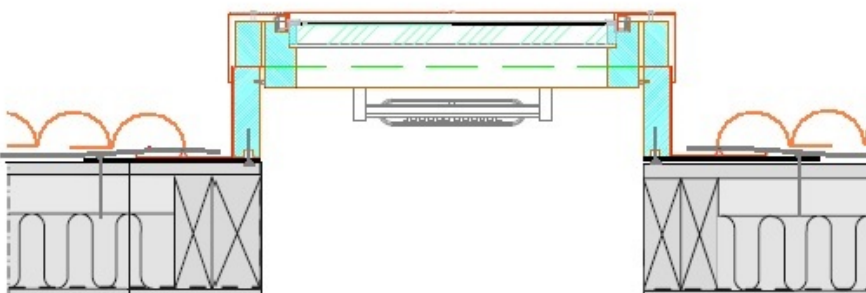


5 Avvitare, stringere e fissare la finestra al piano d'appoggio



6 Sormontare con guaina impermeabile la conversa nei tre lati liberi dal piombo (lato in alto e i due lati laterali)

7 Una volta che la guaina e' stata stesa si può procedere al posizionamento delle tegole



E la posa è finita con la finestra pronta all'uso

1 Lasciare libero il foro

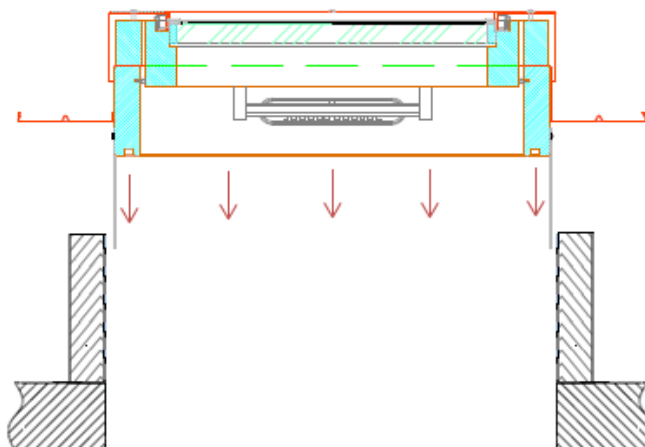


2 Creare un cordolo tutto attorno al foro di spessore 10 cm. Dare pendenza nel lato dell'altezza della finestra



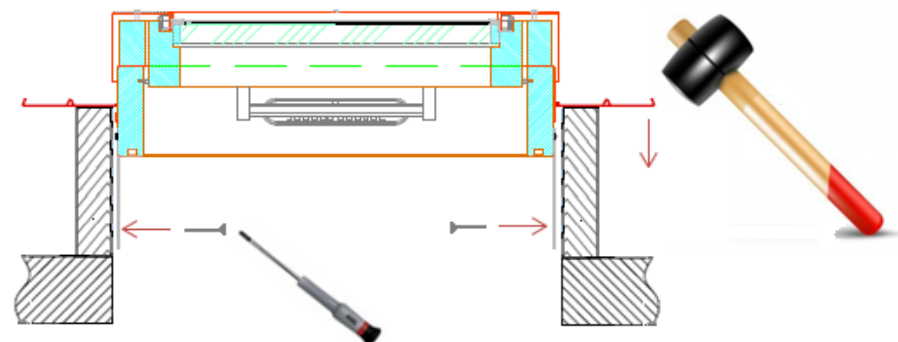
3 Inserire la finestra dentro al foro con le zanche interne rivolte verso il basso ed appoggiare la convesa esterna nello spessore del cordolo creato.

Esempio
misura esterna finestra 78x98
misura luce foro 79x99



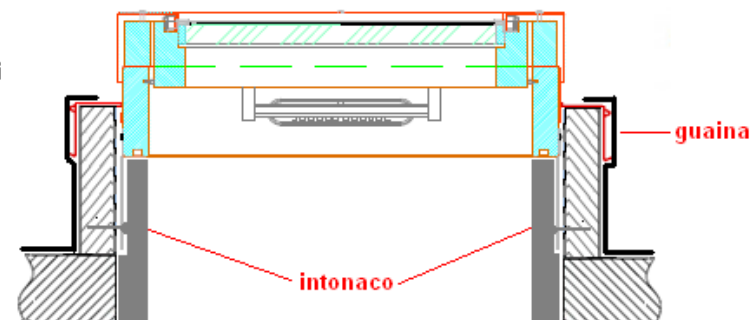
4 Inserire dei tasselli o viti nell'apposito foro delle zanche laterali, avvitare, stringere e fissare la finestra in squadra.

Piegare verso il basso la convesa oltre l'esterno del cordolo.

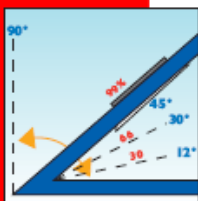


5 Sormontare con guaina impermeabile la convesa in tutti 4 i lati.

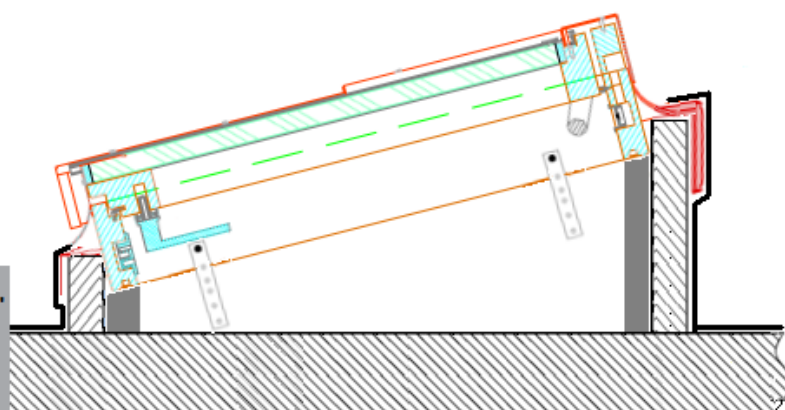
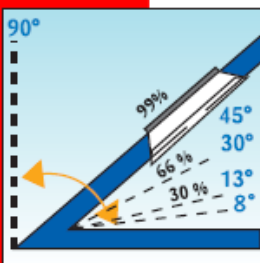
Intonacare l'interno del foro a filo interno telaio della finestra coprendo le zanche di fissaggio.



La finestra mod. B - BC - BP può essere installata su tetti con pendenza a partire dai 12°.



La finestra mod. "C - XL - LUNA - SIRIO - L" può essere installata con pendenze a partire da 8°.



1

CREARE IL FORO 1 CM PIU'
LARGO DELLE MISURE DELLA
FINESTRA CHE SI VUOLE
INSTALLARE

esempio
finestra 78x98
foro 79x99

2

TAGLIARE NEI 4 ANGOLI A 45°
LA COPERTURA
PER POTERLA POI ALZARE

3

SEPARARE LA COPERTURA DALLA COIBENTAZIONE IN TUTTI I LATI ALMENO DI 15 CM

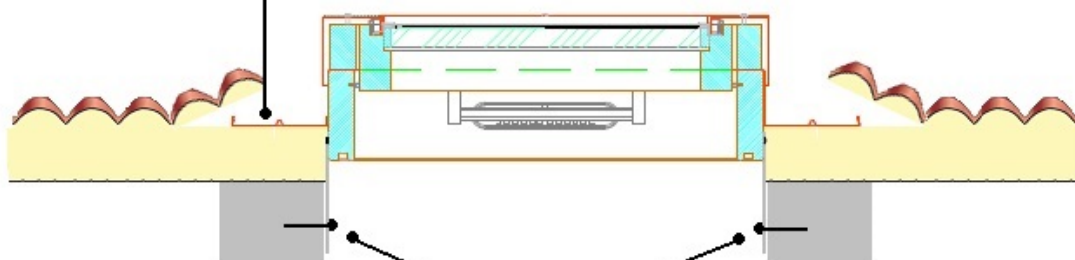


4

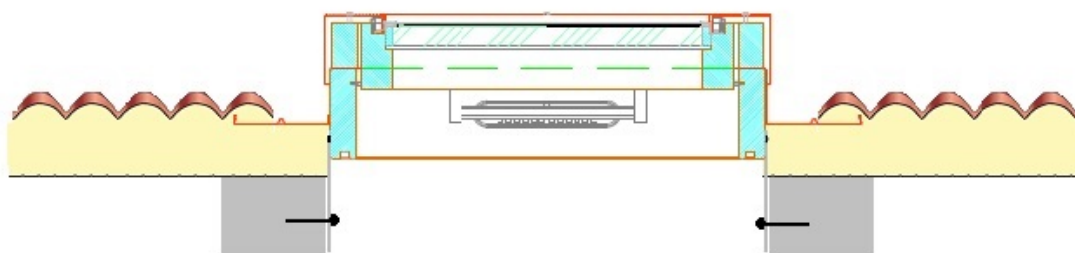
TOGLIERE I PRIMI 4 CM DI COPERTURA ATTORNO AL FORO



5

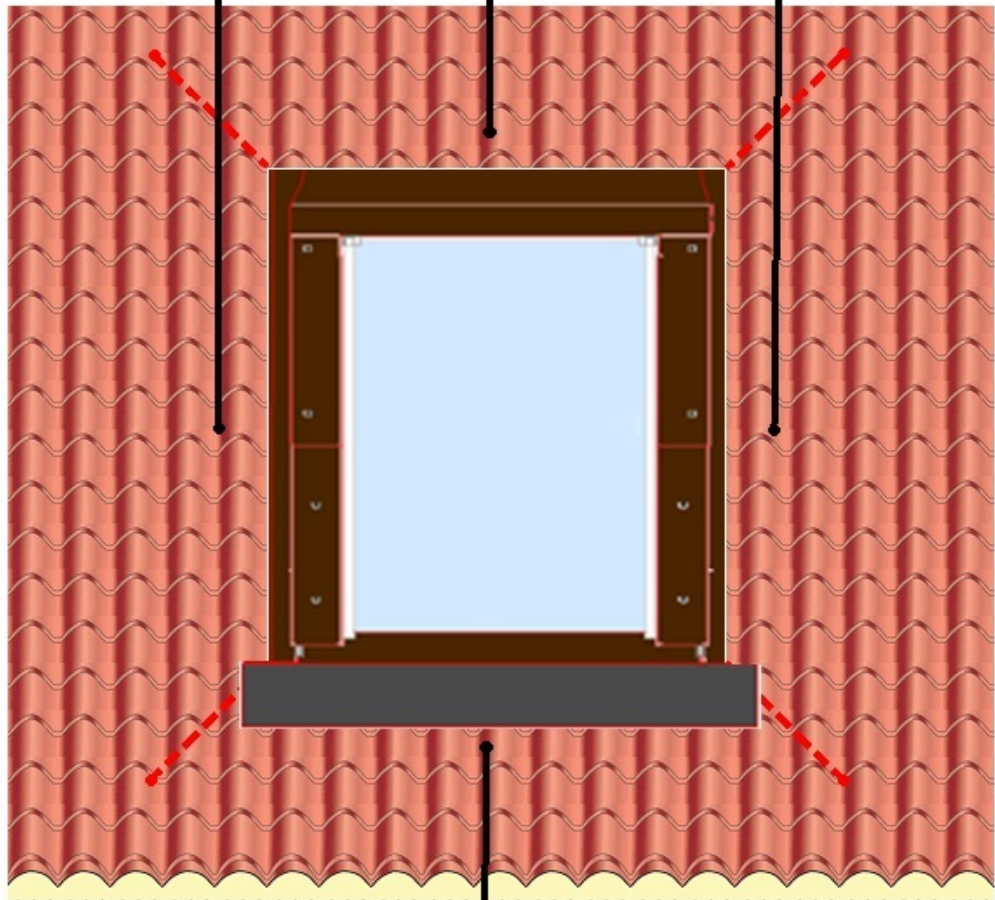
ALZARE LA COPERTURA E INSERIRE LA FINESTRA CON LA CONVERSA FRA L'ISOLANTE E LA COPERTURA
SILICONARE E SIGILLAREFISSARE LA FINESTRA TRAMITE
TASSELLI NELLE ZANCHE LATERALI

6



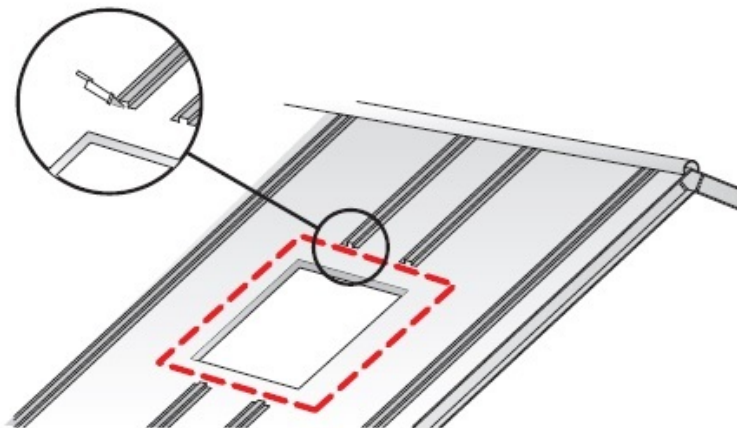
NELLA PARTE ALTA E NELLE PARTI LATERALI LA CONVERSA VIENE SORMANTATA DALLA COPERTURA

7

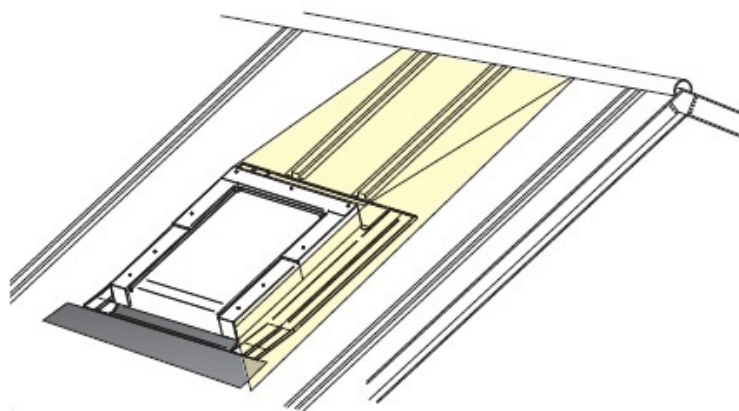


NELLA PARTE BASSA LA CONVERSA CON IL PIOMBO VANNO SOPRA LA COPERTURA DEL PANNELLO

Copertura in lamiera



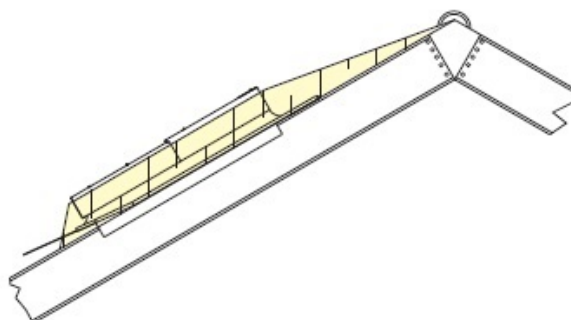
In presenza di lamiere grecate è necessario ripianare la lamiera attorno al foro per la larghezza del raccordo.

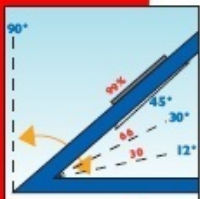


In questo modo il raccordo appoggia perfettamente sulla lamiera.

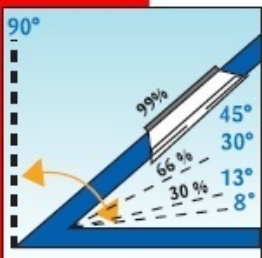
La tenuta all'acqua può essere garantita mediante

- 1) l'attorneria supplementare collegata al colmo (consigliato)
- 2) sigillatura perimetrale con siliconi.

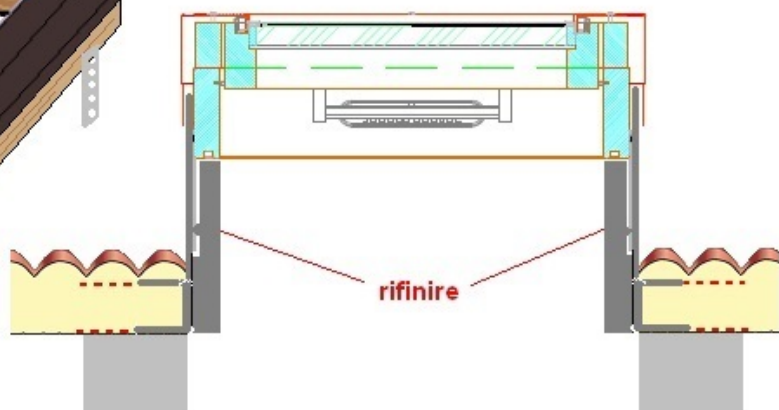
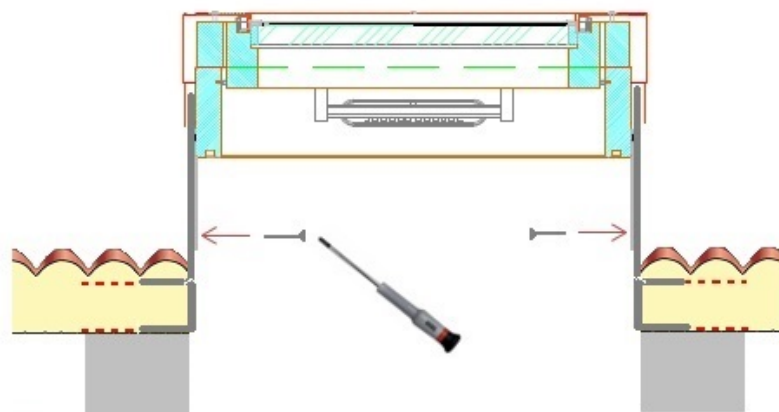
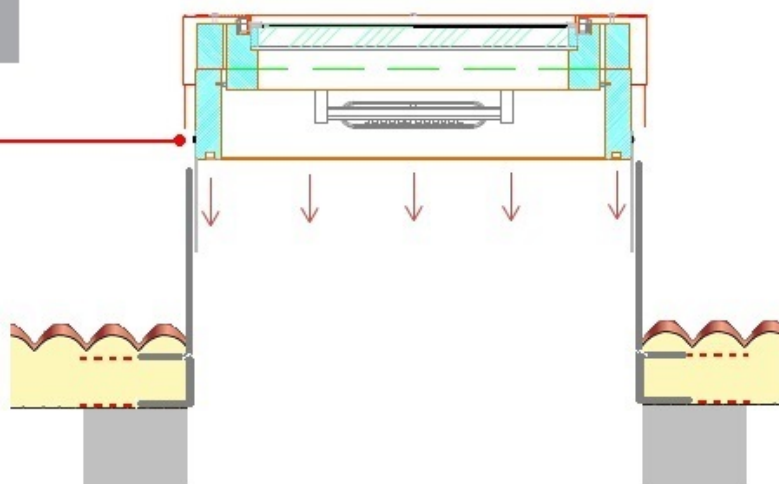
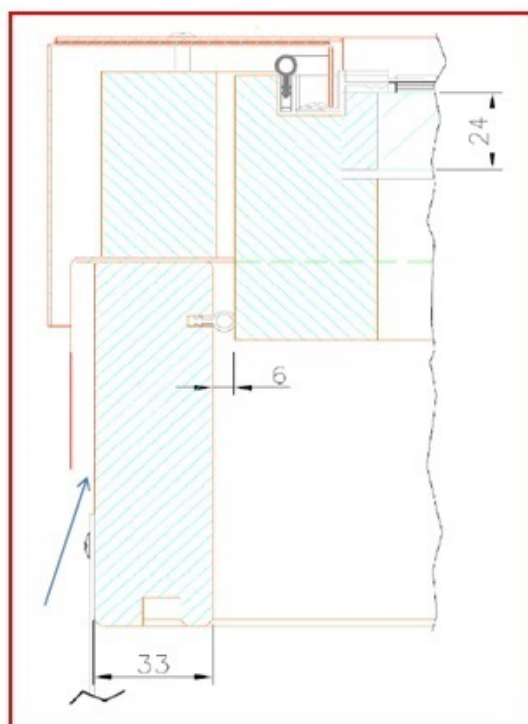


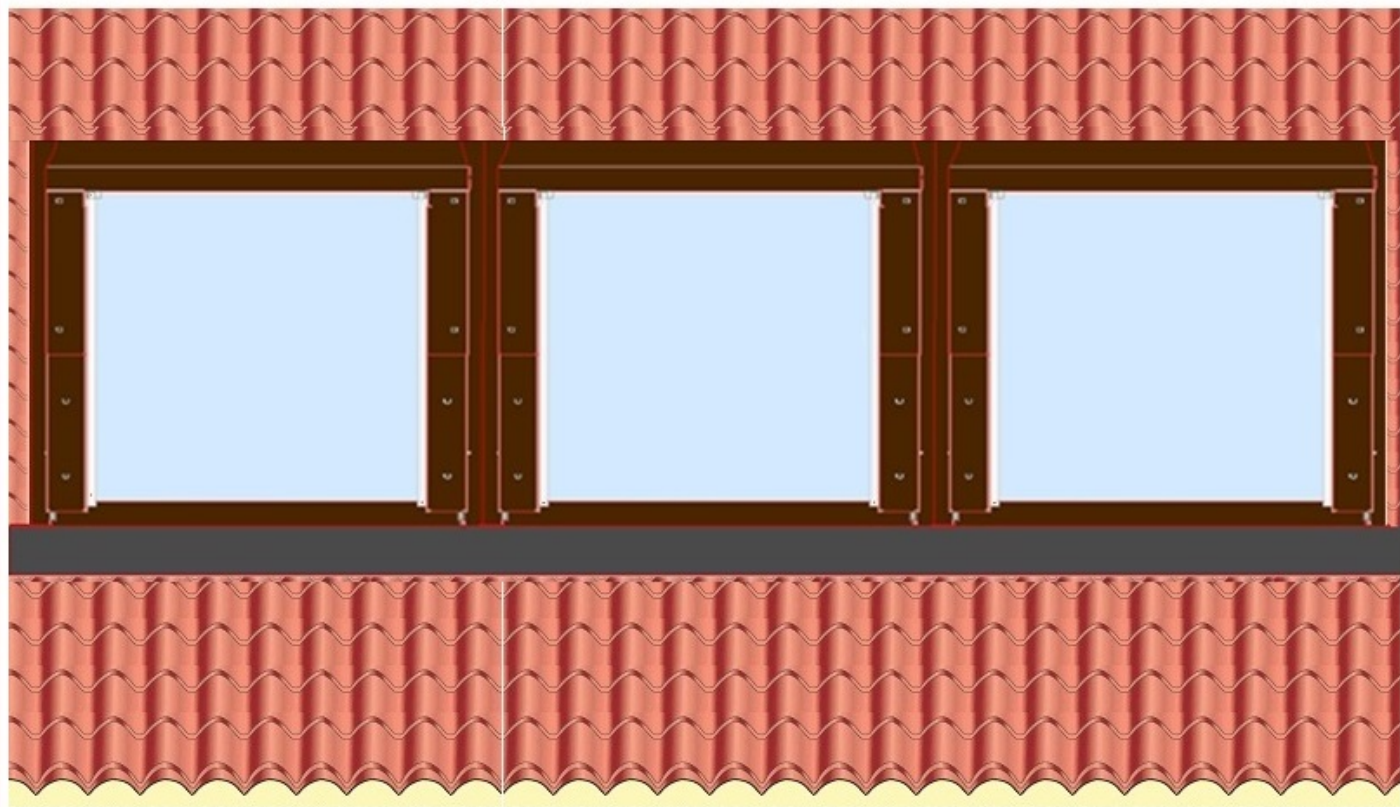
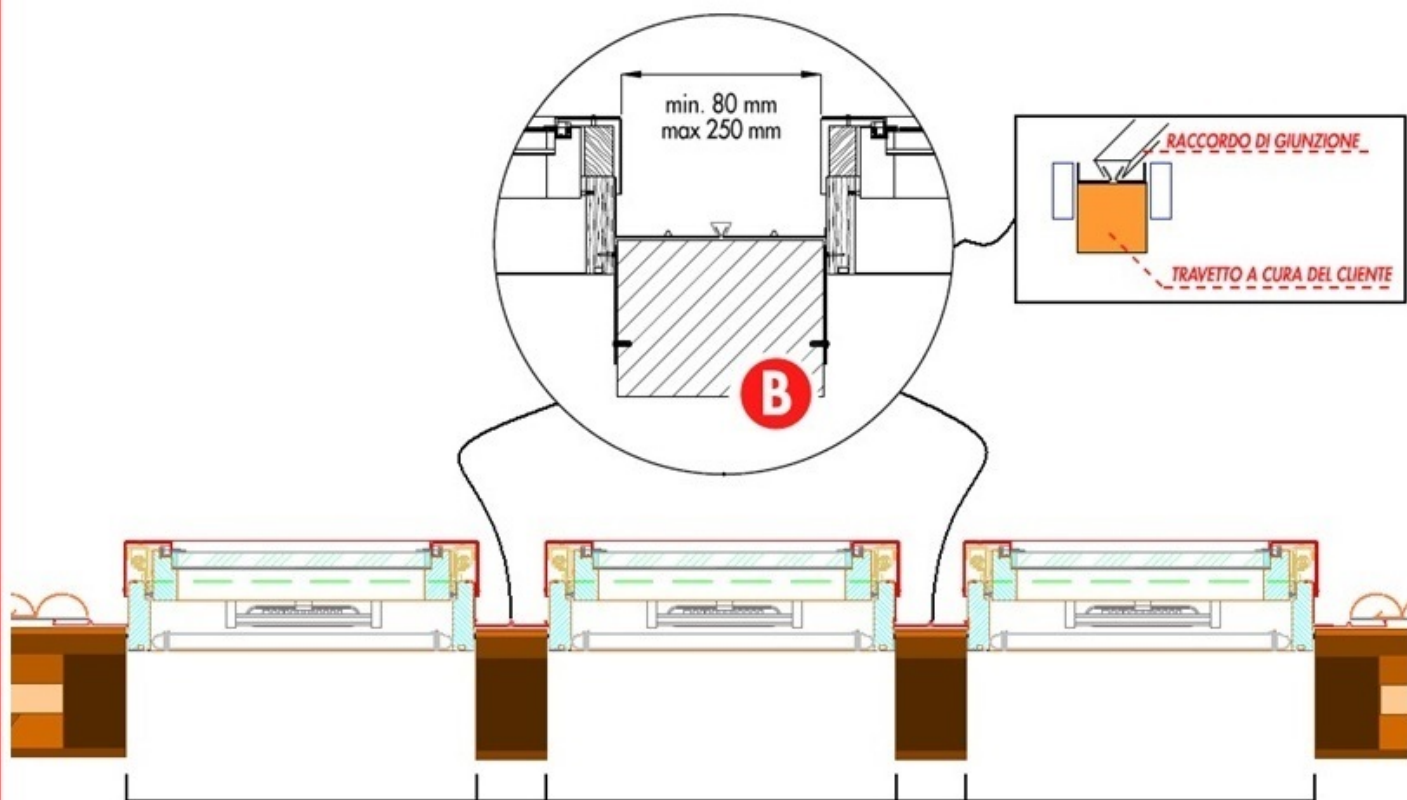


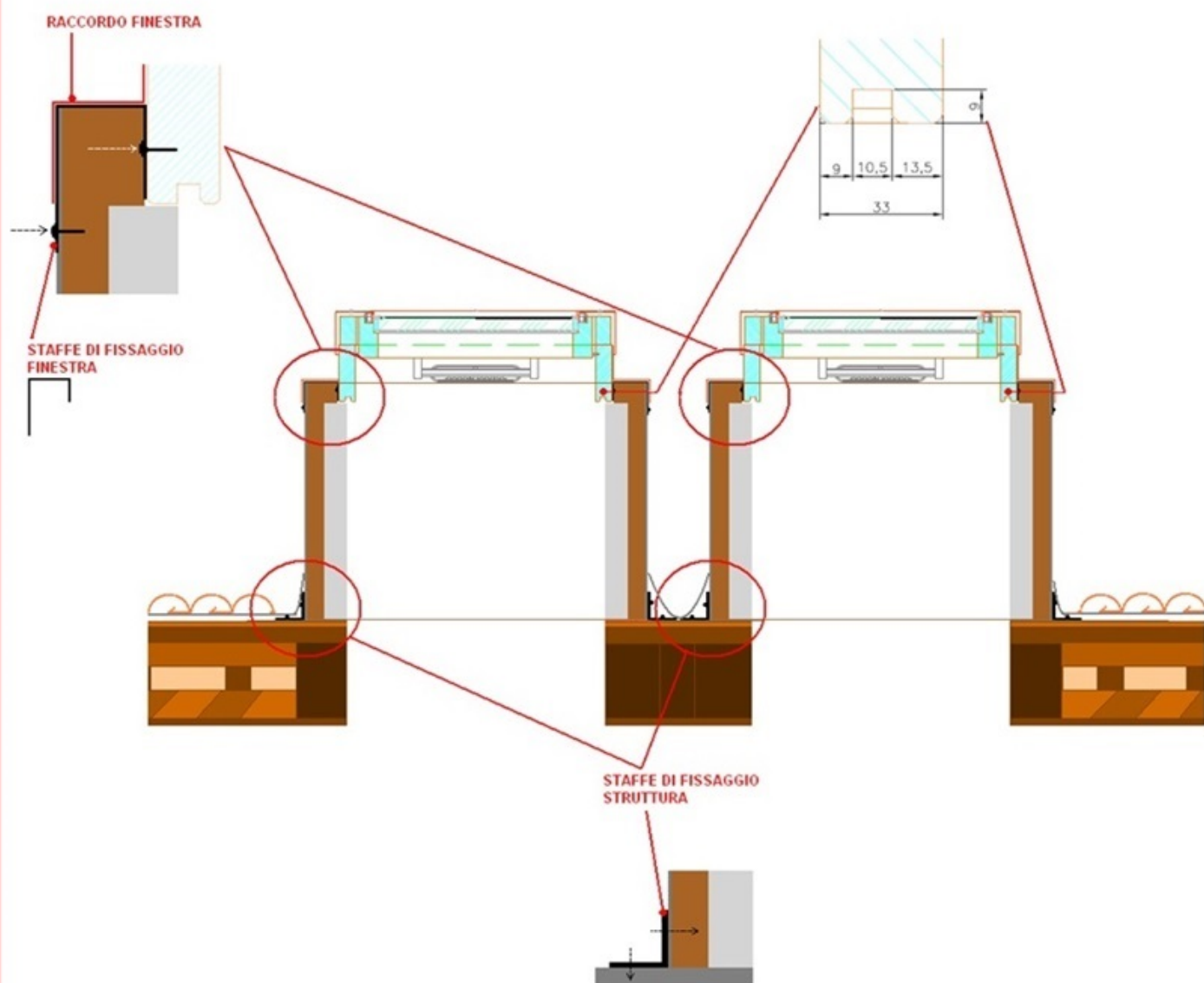
La finestra mod. B - BC
può essere
installata su tetti con
pendenza a partire dai 12°.

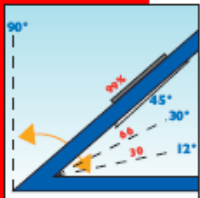
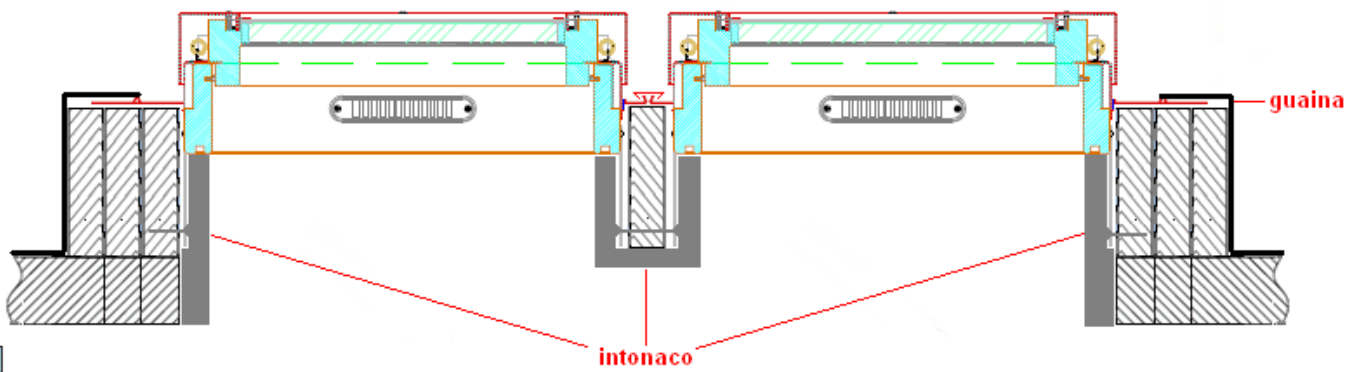
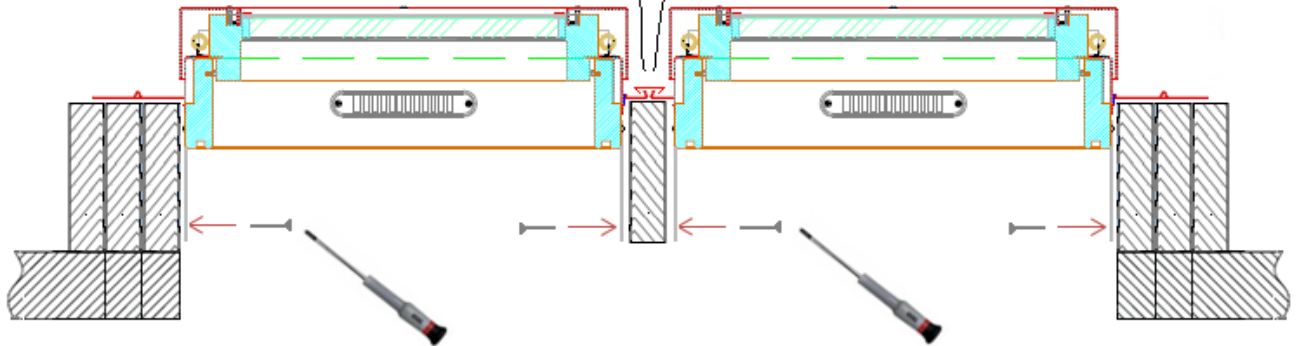
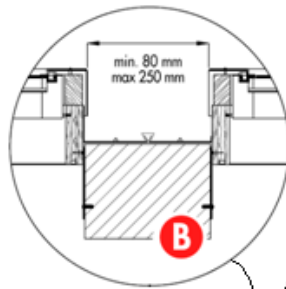
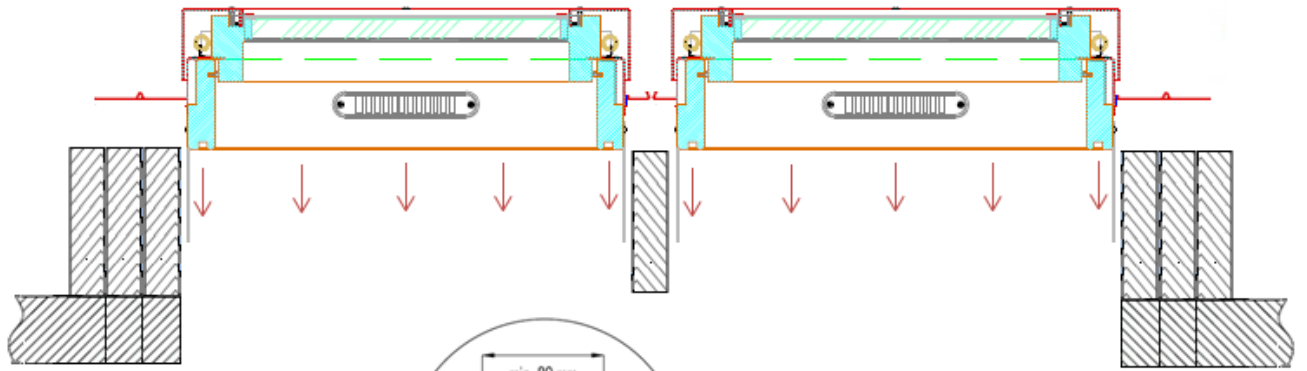


La finestra mod. "C - XL - LUNA - SIRIO - L"
può essere installata con
pendenze a partire da 8°.

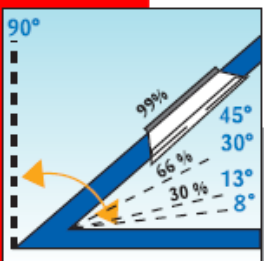




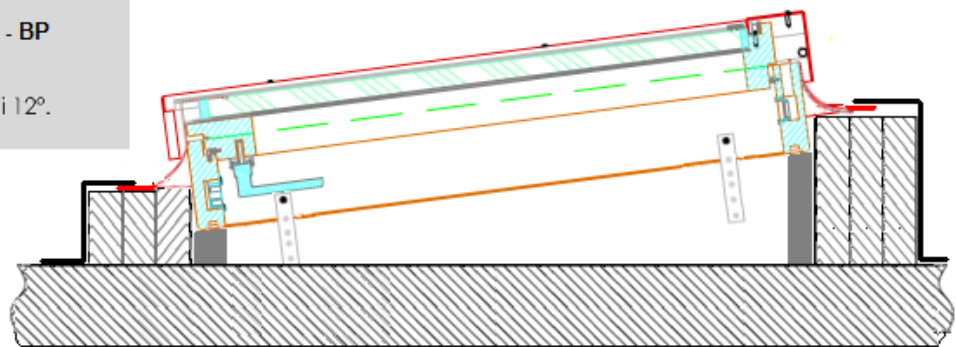




La finestra mod. B - BC - BP può essere installata su tetti con pendenza a partire dai 12°.

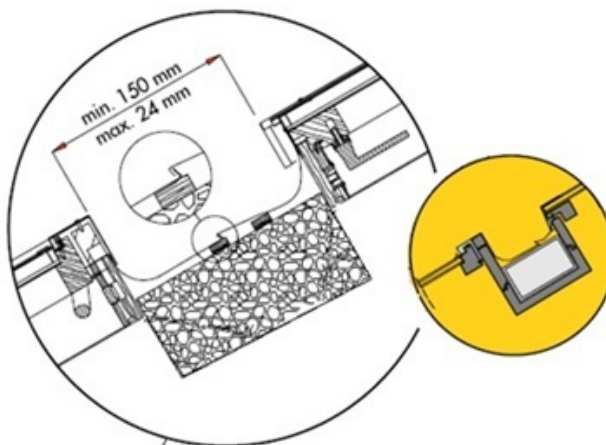


La finestra mod. "C - XL - LUNA - SIRIO - L" può essere installata con pendenze a partire da 8°.

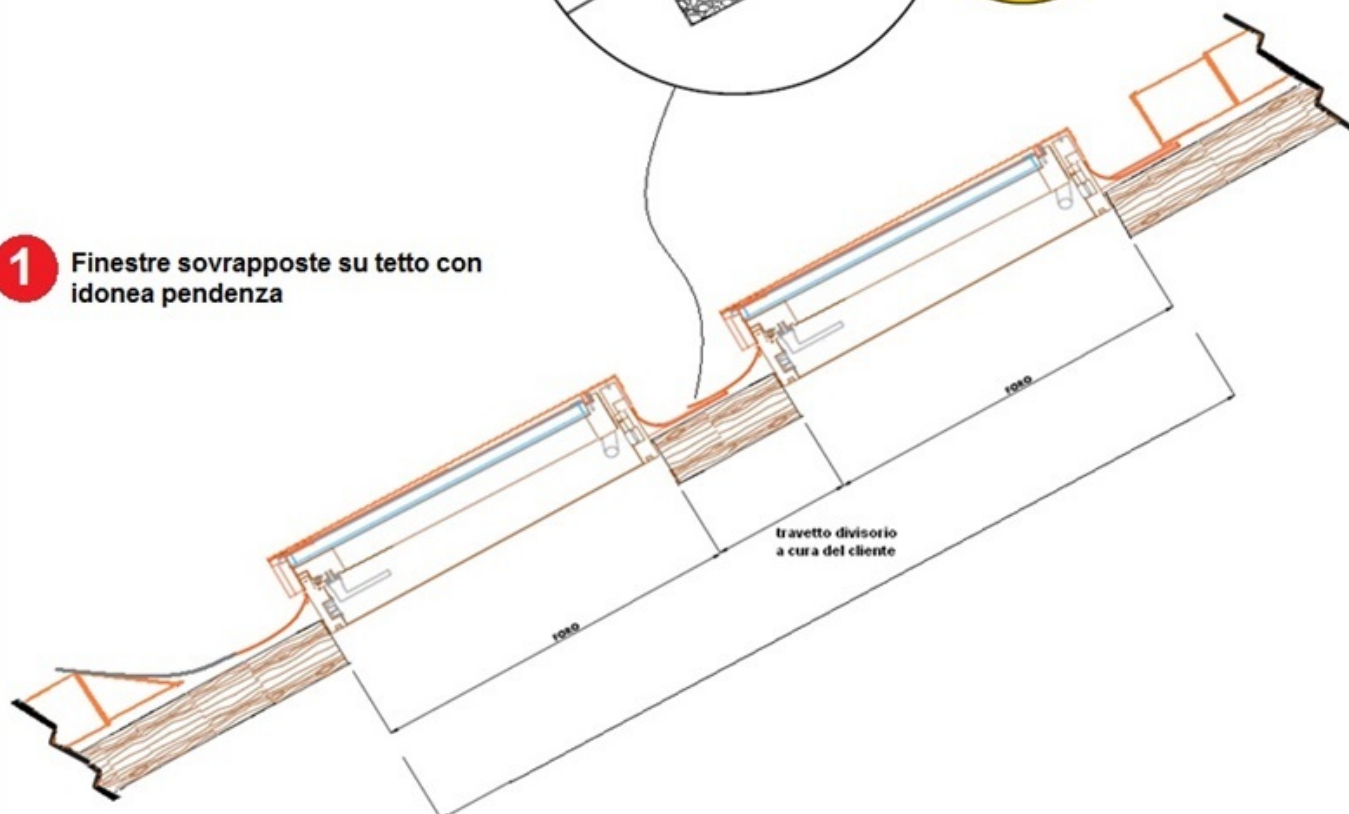


ATTENZIONE

Occorre realizzare un travetto separatore per distanziare i fori.
Nel caso di accoppiamento in verticale (sovrapposizione) si posa prima la finestra in basso



1 Finestre sovrapposte su tetto con idonea pendenza



2 Finestre sovrapposte su tetto con poca pendenza e soluzione con rialzi

